



המכון לחינוך חווייתי



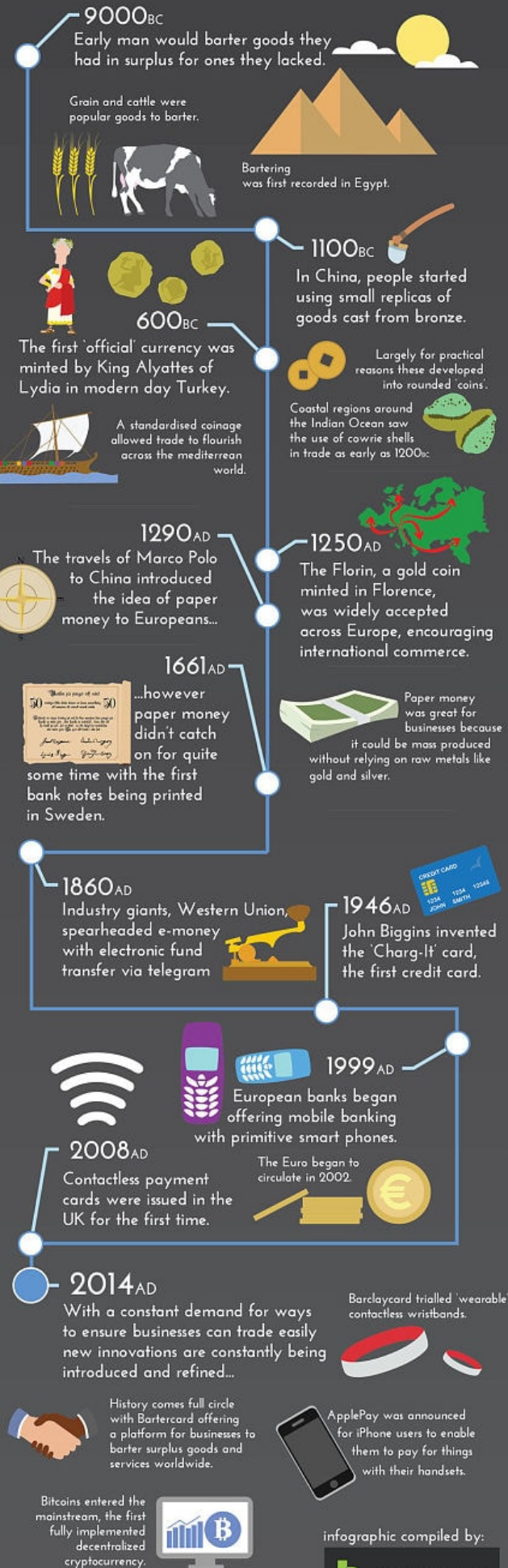
הכשרת רכזי חינוך תנועת הצופים

# איך מייצרים חוויות

או: כיצד לנוע מ"לדבר על" ל"לעשות את"





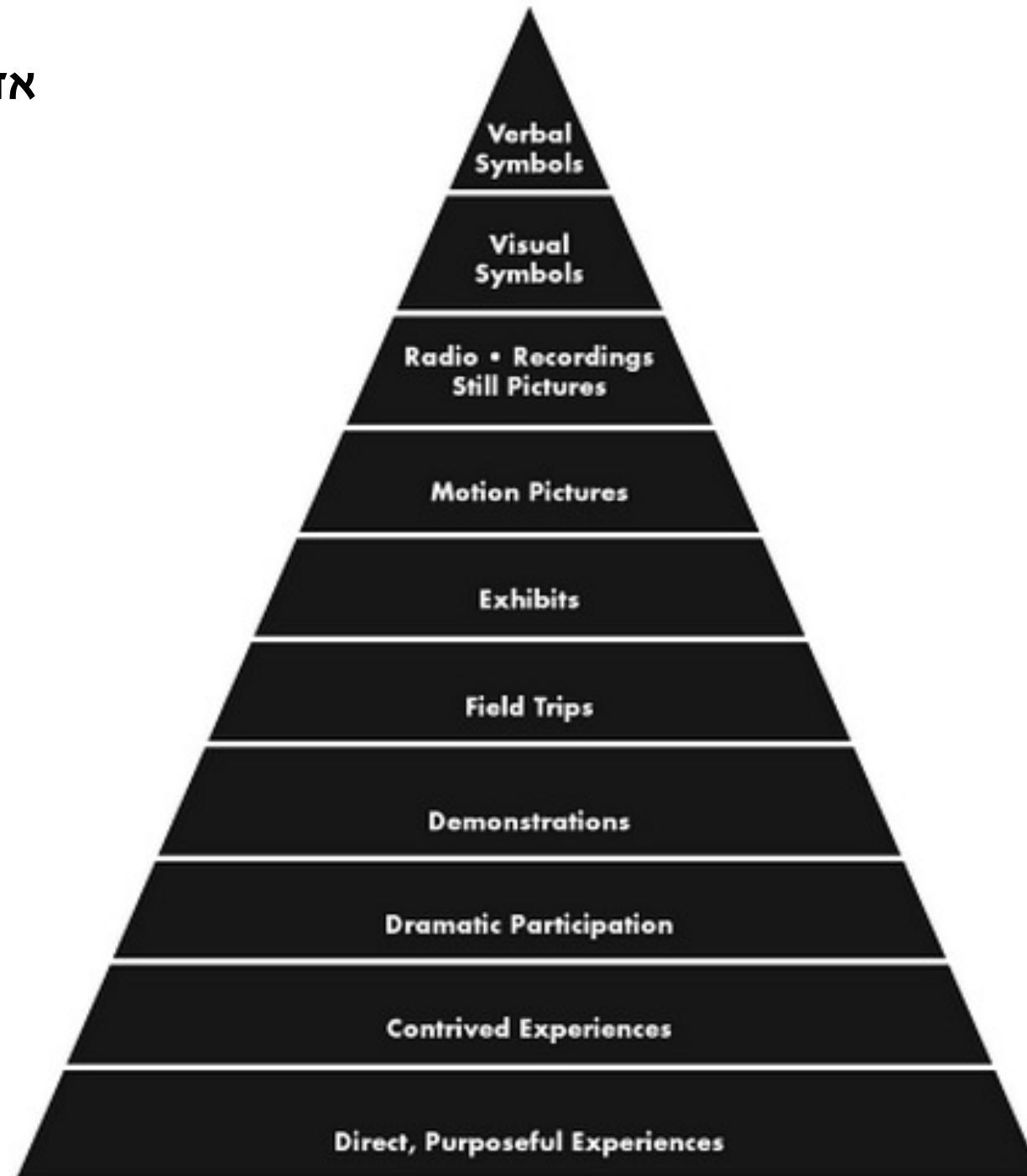


infographic compiled by:





אדגר דייל  
1946





ג'רום ברונר  
1967



מודל סימבולי



מודל איקוני



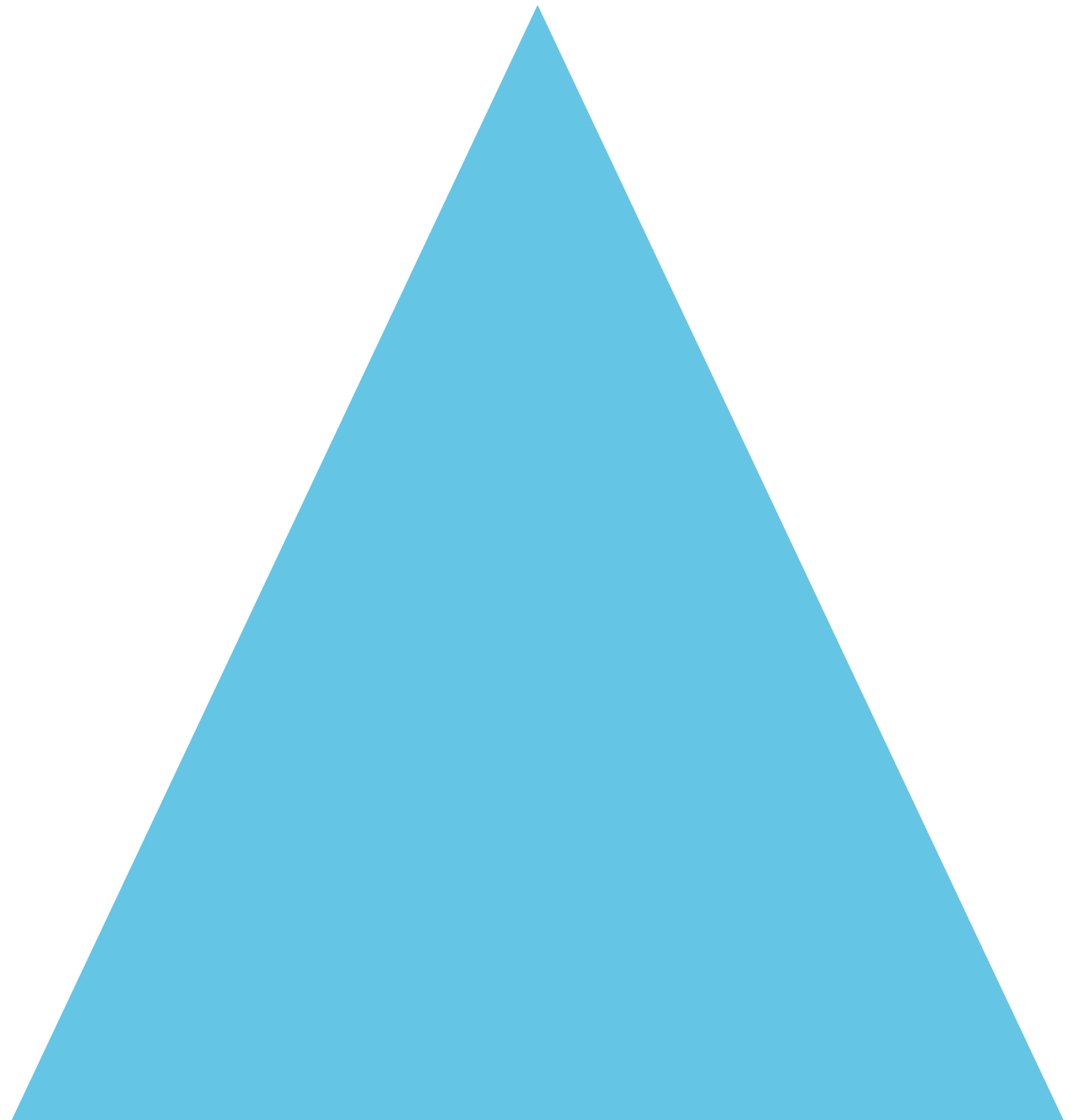
מודל פעיל

המשגה של הדבר  
מסבירים לי מה זה

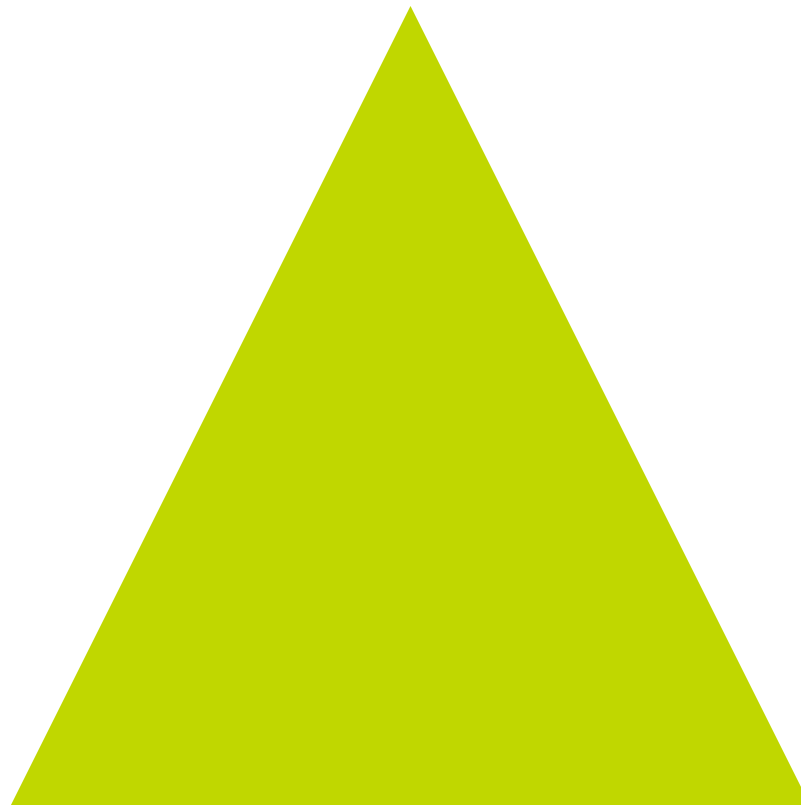
דימוי של הדבר  
אני יכול לדמיין את זה

ביטוי של הדבר  
מראים לי איך לעשות את זה

הדבר עצמו  
אני עושה את זה

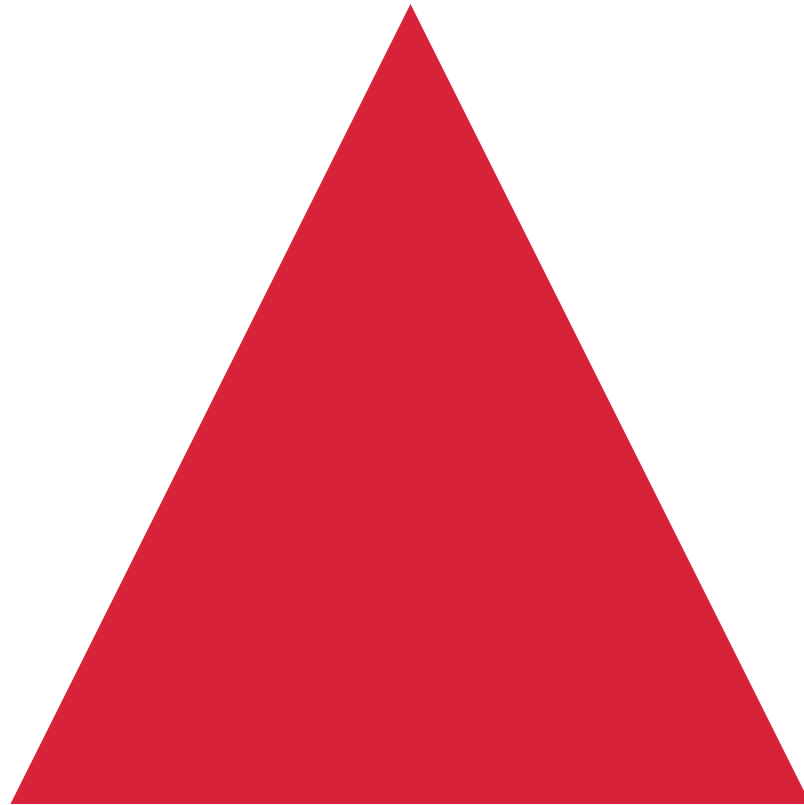


**חווייה מופשטת (על הערך)**



**חווייה ממשית (הערך בפועל)**

**חוויה מופשטת = אודות אחריות**



**חוויה ממשית = לקיחת אחריות**



# סוגי חוויה של ערך האחריות

## חוויה מופשטת

למידה אודות אחריות

## חוויה מושאלת

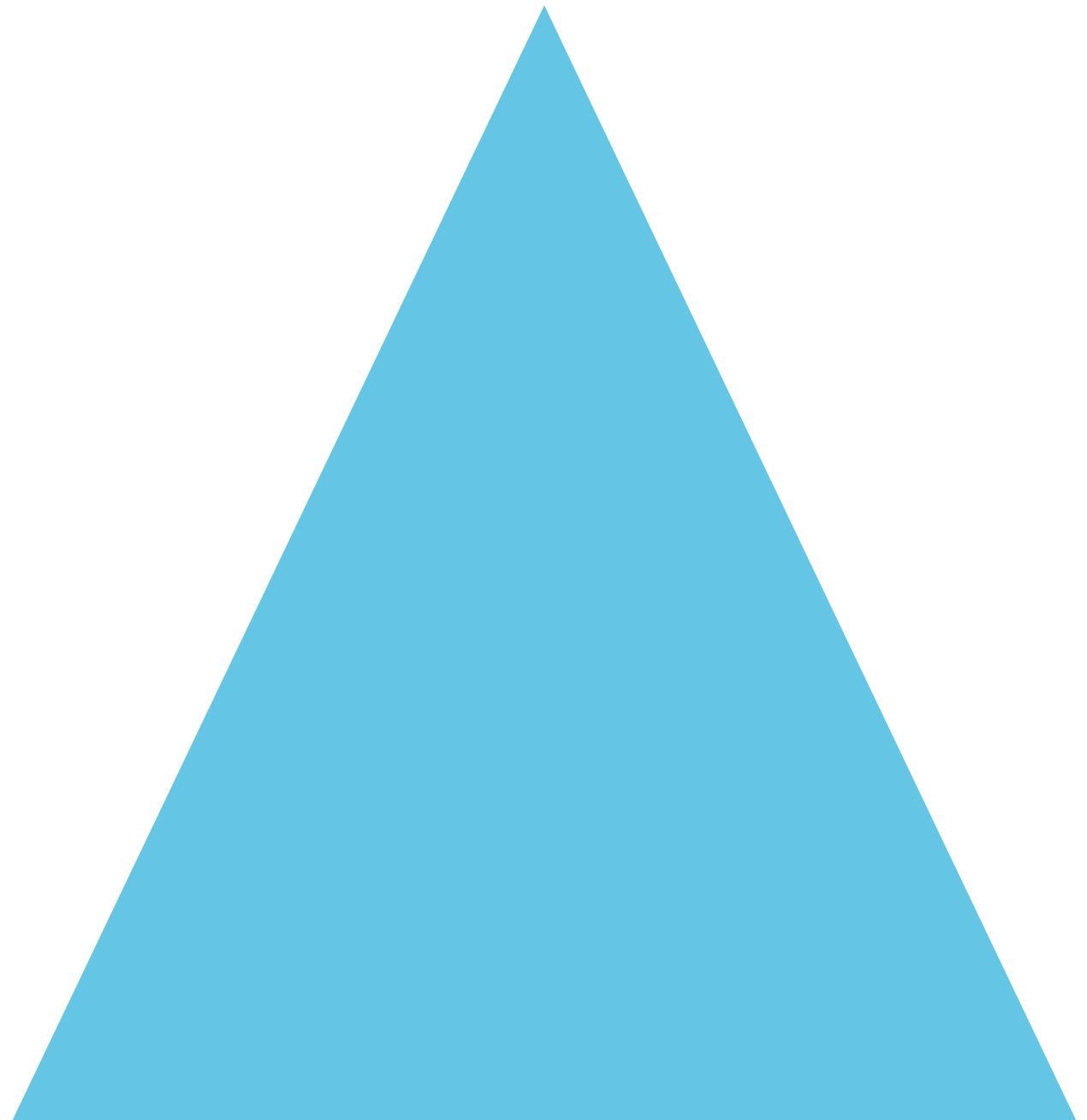
הקשרים של או עם ערך האחריות

## חוויה מתווכת

ביטויים של ערך האחריות, סימולציות של לקיחת אחריות

## חוויה ממשית

לקיחת אחריות



# משתני החוויה

אז: מה משפיע על  
מידת המופשטות  
והממשיות של חוויה

# מימד השתתפות

יותר ממשי



פחות ממשי



# מימד השפעה

יותר ממשי



פחות ממשי



# מימד חושי

יותר ממשי

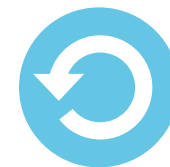


פחות ממשי

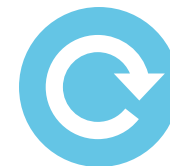


# מימד תגלית

**יותר ממשי**



**פחות ממשי**



## יותר מופשט

השתתפות אינה מחייבת

למעורבות אין השפעה על התוצאה

רוב החושים אינם מגורים ומופעלים  
(...בד"כ רק השמיעה והדיבור)

החויה מרגישה מוכרת

## יותר ממשי

השתתפות פעילה

למעורבות יש השפעה על התוצאה

חושים רבים מגורים ומופעלים

החויה מאתגרת, מלווה בתחושת גילוי